

Grado Medio

SOLDADURA Y CALDERERÍA

Fabricación Mecánica

2000 horas (2 cursos)

Modelo B+ (Mixto) (Matutino)

METODOLOGÍAS INNOVADORAS

Aprendizaje basado en retos

INTERNACIONALIZACIÓN

Becas Erasmus

DUAL

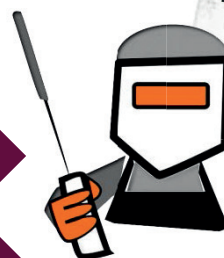
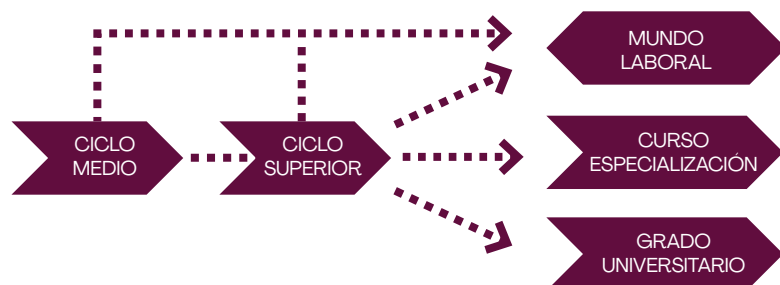
Trabaja mientras estudias



SALIDAS LABORALES

- Montador@s de estructuras metálicas.
- Soldador@s TIG, MIG-MAG, SMAW (Electrodo).
- Tuber@ industrial.
- Chapista y Calderera/o.

ITINERARIO



MÓDULOS

1º CURSO

- 0006 Metrología y ensayos. 132 h
- 0007 Interpretación gráfica. 132 h
- 0091 Trazado, corte y conformado. 264 h
- 0093 Soldadura en atmósfera natural. 264 h
- 0156 Inglés profesional. 60 h
- 1709 Itinerario personal para la empleabilidad I. 120 h

2º CURSO

- 0092 Mecanizado. 165 h
- 0094 Soldadura en atmósfera protegida. 231 h
- 0095 Montaje. 231 h
- 1664 Digitalización aplicada a los sectores productivos. 63 h
- 1708 Sostenibilidad aplicada al sistema productivo. 42 h
- 1710 Itinerario personal para la empleabilidad II. 63 h
- 1713 Proyecto intermodular. 50 h
- Módulo optativo. 84 h