

Erdi Maila

SOLDADURA ETA GALDARAGINTZA

Merkataritza eta Marketina

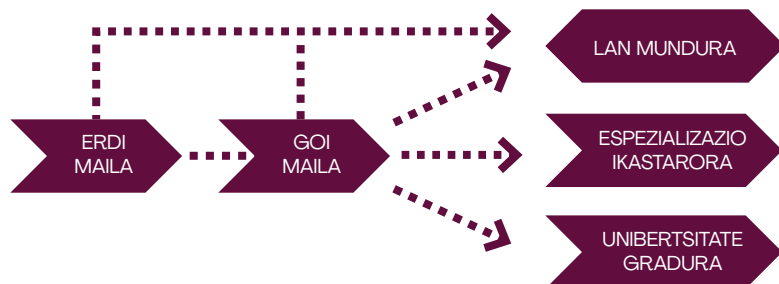
2000 ordu (2 ikasturte)

B+ Eredua (Mistoa) (Goizez)

LAN IRTENBIDEAK

- Metal-egituren muntatzailea.
- Soldatzailea TIG, MIG-MAG, SMAW (Elektrodo).
- Industria astuneko industria-tutugilea.
- Txapista eta galdaragilea.

IBILBIDEA



METODOLOGIA BERRITZAILEAK

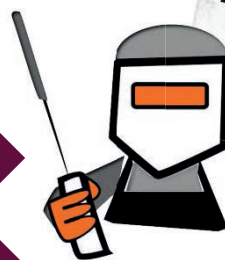
Erronketan oinarritutako ikaskuntza

NAZIOARTEKOTZEA

Erasmus beka

DUAL

Ikasi bitartean lan egin



MODULOAK

1. MAILA

- 007 Interpretazio grafikoa. 132 ordu
- 091 Trazadura, ebaketa eta konformazioa. 264 ordu
- 092 Mekanizazioa. 165 ordu
- 093 naturaleko soldadura. 264 ordu
- 006 Metrologia eta saiakuntzak. 132 ordu
- E-100 Ingeles Teknikoa. 33 ordu

2. MAILA

- 094 Giro babestuko soldadura. 231 ordu
- 095 Muntaia. 231 ordu
- 096 Laneko prestakuntza eta orientabidea. 105 ordu
- 097 Enpresa eta ekimen sortzailea. 63 ordu
- 098 Lantokiko prestakuntza. 380 ordu